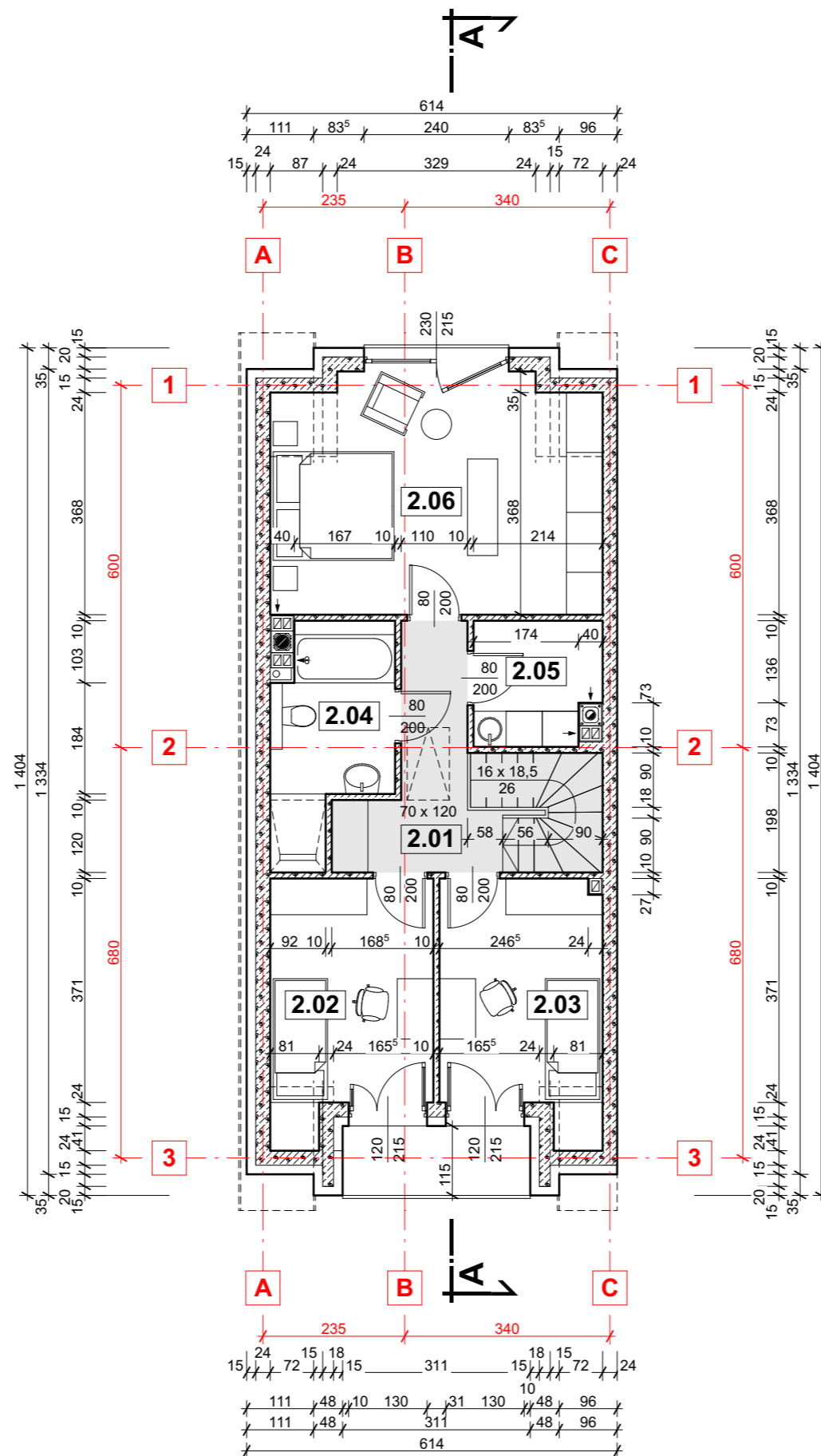


RZUT PODDASZA skala 1:100



ZESTAWIENIE POWIERZCHNI UŻYTKOWEJ:

lp.	nazwa pomieszczenia	pow. (m2)
1.01	wiatrołap	5,60
1.02	garaż	17,41
1.03	korytarz	4,99
1.04	pomieszczenie gospodarcze	2,06
1.05	wc	1,80
1.06	pokój dzienny	29,40
		61,26 m ²
2.01	korytarz	10,40
2.02	pokój	9,76
2.03	pokój	9,70
2.04	łazienka	6,72
2.05	pomieszczenie gospodarcze	3,94
2.06	pokój	19,08
		59,60 m ²
		120,86 m²

Uwagi ogólne:

- Niniejszy projekt został skoordynowany z projektami branżowymi.
- Przed rozpoczęciem prac należy zapoznać się z treścią całego projektu budowlanego, w szczególności z projektem konstrukcji. Elementy konstrukcyjne oraz instalacje wykonać należy według projektów branżowych. W przypadku rozbieżności w jakimkolwiek z elementów dokumentacji należy rozbieżność taką zgłosić projektantowi, który zobowiązany będzie do pisemnego rozstrzygnięcia problemu.
- Rysunki i część opisowa są częściami dokumentacji wzajemnie uzupełniającymi się. Wszystkie elementy ujęte w części opisowej a nie pokazane na rysunkach oraz pokazane na rysunkach a nie ujęte w części opisowej winny być traktowane jakby były ujęte w obu częściach dokumentacji projektu budowlanego. W przypadku błęd, pomyłki lub wątpliwości interpretacyjnych, wykonawca, przed rozpoczęciem prac, powinien zgłosić te kwestie projektantowi lub inwestorowi w formie zapytania projektowego. Projektant zobowiązany będzie do pisemnego rozstrzygnięcia problemu. W przypadku wprowadzenia nie zgłoszonych (niesygnalizowanych) zmian w stosunku do projektu, wykonawca może zostać obciążony kosztami demontażu i ponownym wykonaniem zmienionych elementów zgodnie z dokumentacją projektu budowlanego.
- Niezależnie od stopnia dokładności i precyzji dokumentów otrzymanych od inwestora, definiujących usługę do wykonania, wykonawca zobowiązany jest do uzyskania dobrego rezultatu końcowego. W związku z tym wykonane elementy muszą zapewnić utrzymanie standardu przewidywanych założeń projektowych.
- Wszystkie wymiary podane w dokumentacji projektu budowlanego sprawdzić po wykonaniu prac na budowie. Przed zamówieniem stolarki okiennej i drzwiowej, sprawdzić na budowie wymiary gotowych otworów. Montażu dokonać zgodnie z zaleceniami instrukcji producenta.
- Opisy ujęte w projekcie uwzględniają standard minimalny dla materiałów i rozwiązań, niezbędny do właściwego funkcjonowania projektowanego obiektu. Wykonawca może zaproponować alternatywne rozwiązania pod warunkiem zachowania wymaganego standardu. Wszelkie zamienne rozwiązania wymagają potwierdzenia przez inwestora oraz projektanta.
- W przypadku zastosowania zamiennych rozwiązań, innych materiałów lub typów urządzeń w stosunku do wskazanych w projekcie budowlanym, wykonawca we własnym zakresie dokona wszelkich zmian spowodowanych tym rozwiązaniem, ma za zadanie dokonać koordynacji międzybranżowej dla wprowadzanej zmiany.
- Wykonawca poszczególnych robót ma uwzględnić wszystkie elementy niezbędne do zrealizowania całości prac i zapewnienia pełnej funkcjonalności wykonywanych elementów.
- Niniejszy projekt wykonano w zakresie stanowiącym podstawę do wydania pozwolenia na budowę w myśl przepisów rozporządzenia ministra transportu, budownictwa i gospodarki morskiej z dnia 25.04.2012 w sprawie szczegółowego zakresu i formy projektu budowlanego.
- W razie potrzeby dodatkowych informacji (szczegółowych rysunków lub obliczeń), pomocnych w wykonaniu inwestycji, a nieobjętych wymaganiami powyższego rozporządzenia, informacje dostępne w projekcie wykonawczym.



Jacek Krawczyk, Andrzej Wójcik
32-700 Bochnia, ul. Partyzantów 21

PROJEKT BUDOWLANY

BRANŻA	ARCHITEKTONICZNA
OBIEKT	BUDYNEK MIESZKALNY JEDNORODZINNY - SEGMENT "A"
LOKALIZACJA	działka nr 3445/41 w miejscowości WOLA RZĘDZIŃSKA gmina TARNÓW
PRZEDMIOT RYSUNKU	RZUT PODDASZA
PROJEKTANT	mgr inż. arch. MICHAŁ CHYLA
ASYSTENT PROJEKTANTA	mgr inż. arch. PIOTR LEO

SKALA	DATA	NR RYS.	SYMBOL
1:100	II 2020	5	A

PRAWA AUTORSKIE ZASTRZEŻONE ZGODNIE Z USTAWĄ Z DNIA 4.02.1994 r.